

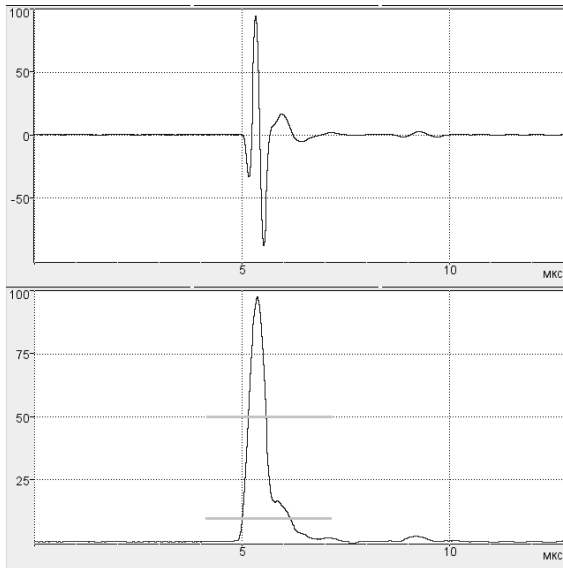
## ПРИЛОЖЕНИЕ К ПАСПОРТУ

Преобразователь	П113-2,5-12-M20 TOFD
Серийный номер	16011
Дата паспортизации	06.04.21
Представитель ОТК	_____ Жуков А.В.

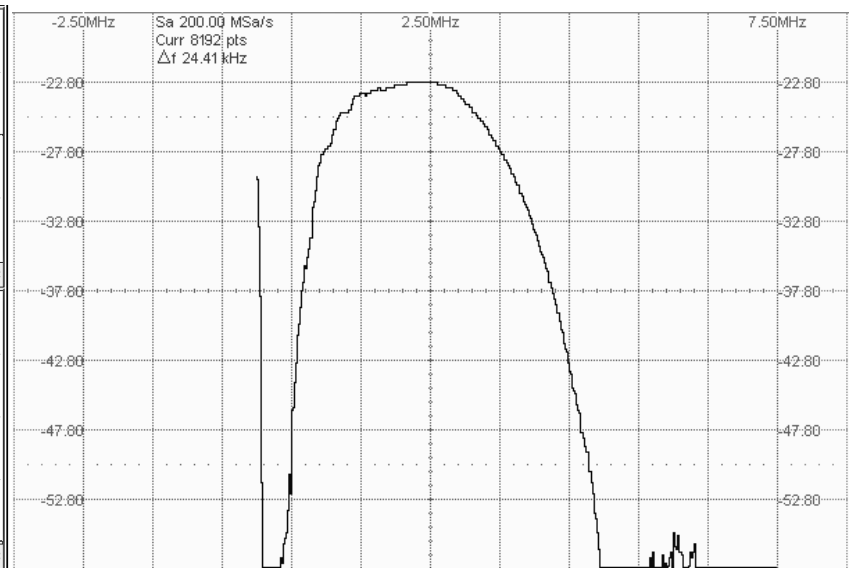
### УСЛОВИЯ ИЗМЕРЕНИЙ:

1. Режим работы преобразователя: совмещенный
2. Измеряемый сигнал: первый донный эхоимпульс в плите из полимера REXOLITE
3. Плита REXOLITE: толщина 20мм.  $C_L=2341$  м/с.  $T_{зад\uparrow\downarrow}=17,03$  мкс
4. Импульс возбуждения: прямоугольный однополярный, амплитуда 20В, длительность 0,20мкс (1/2 пер. 2,5МГц)
5.  $R_{нагрузка} = 400$  Ом параллельно. Кабель 50 Ом 1м

ИМПУЛЬСНАЯ ХАРАКТЕРИСТИКА



СПЕКТРАЛЬНАЯ ХАРАКТЕРИСТИКА



Амплитуда сигнала	914 мВ
	-26,8 дБ
Длительность сигнала по -6дБ	0,44 мкс
Длительность сигнала по -20дБ	1,15 мкс
Максимальный уровень шума	2,09 мВ
	-79,6 дБ
Время максимального шума	8,58 мкс
Задержка по уровню 0,1 однократная	0,23 мкс
Задержка по максимуму однократная	0,40 мкс

Нижняя частота среза по -6дБ	0,90 МГц
Верхняя частота среза по -6дБ	3,62 МГц
Полоса пропускания по -6дБ	2,7 МГц
Относительная полоса пропускания по -6дБ	111 %
Нижняя частота среза по -20дБ	0,60 МГц
Верхняя частота среза по -20дБ	4,50 МГц
Полоса пропускания по -20дБ	3,9 МГц
Относительная полоса пропускания по -20дБ	159 %
Частота максимума АЧХ	2,5 МГц